



# SUMMIT

SORBONNE UNIVERSITÉ  
MAISON DES MODÉLISATIONS  
INGÉNIERIES ET TECHNOLOGIES

## L'INGÉNIERIE AU SERVICE DE L'INNOVATION

- 01 janvier 2021 Création de l'unité de service

“ Véritable passerelle entre  
la recherche et l'industrie

### MISSION

Faire **rayonner les activités de recherche** de Sorbonne Université  
au travers :

- Collaborations avec le **monde industriel**
- Collaborations avec le **monde académique**



## NOS OBJECTIFS



Développer l'**activité partenariale** entre Sorbonne Université et les entreprises



Accroître la **valorisation de l'image et la notoriété** de Sorbonne Université



Contribuer à la **promotion des savoir-faire** des unités et laboratoires de Sorbonne Université

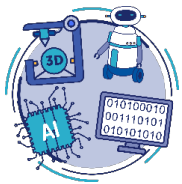
**1,6**  
**MILLION D'EUROS**  
DE CHIFFRE D'AFFAIRE

**+20**  
**COLLABORATIONS**

### Exemples de collaborations



## DÉPARTEMENTS **TECHNIQUES**



### INGÉNIERIES & SYSTÈMES

Informatique  
Électronique  
Robotique  
Mécanique



### MATHÉMATIQUES & APPLICATIONS

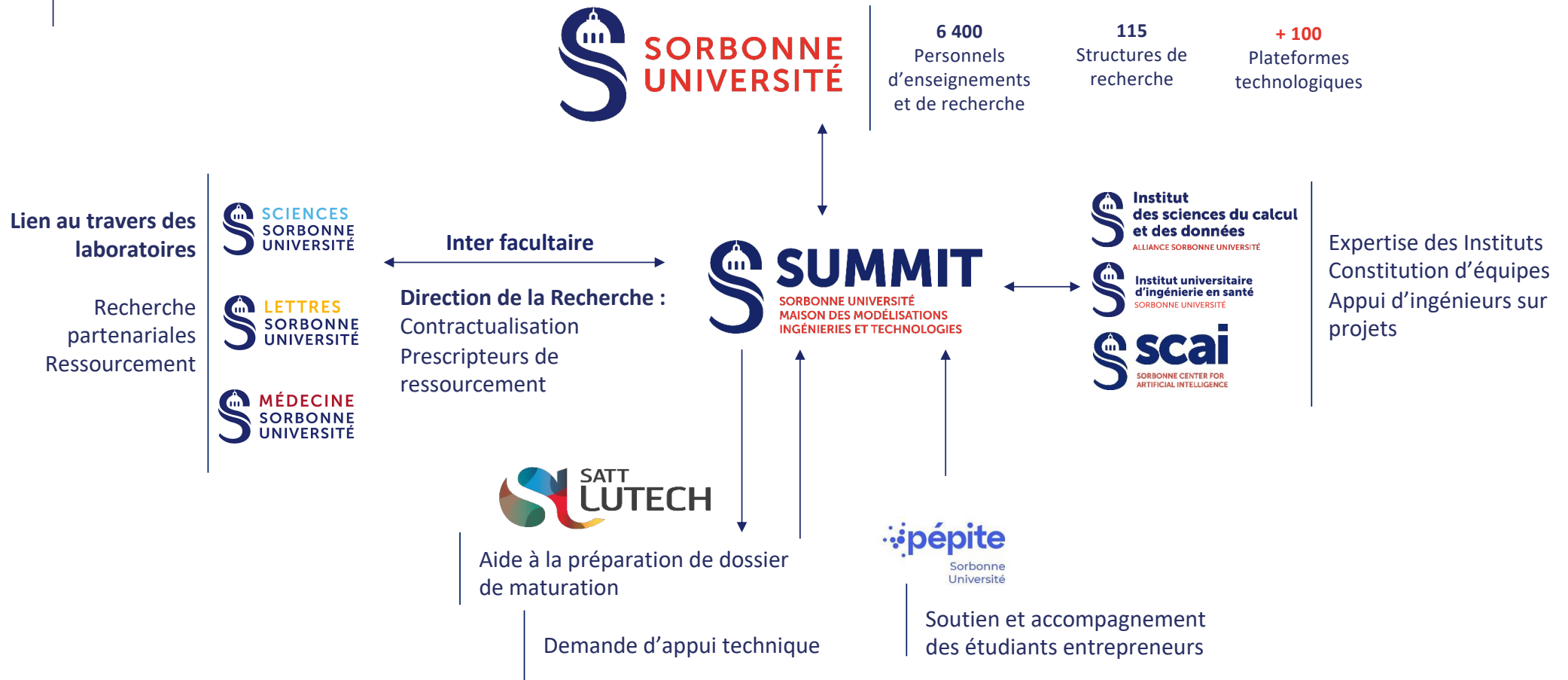
Sciences des données  
Modèles hybrides  
Optimisation  
Simulation  
Modélisation  
IA



### OBSERVATOIRE & SOCIÉTÉ

Sciences humaines et sociales  
Analyses socio-sémiotiques  
Analyses discursives  
Analyses médiatiques  
Recherches bibliographiques  
Enquêtes de terrain

## NOTRE ÉCOSYSTÈME



## NOTRE PLUS-VALUE



Identification des experts les plus adaptés aux projets parmi les **6 400 chercheurs** dans les **3 facultés** : Sciences et Ingénieries, Médecine, Lettres



Mise en place de projets pouvant mobiliser les **moyens techniques** de Sorbonne Université

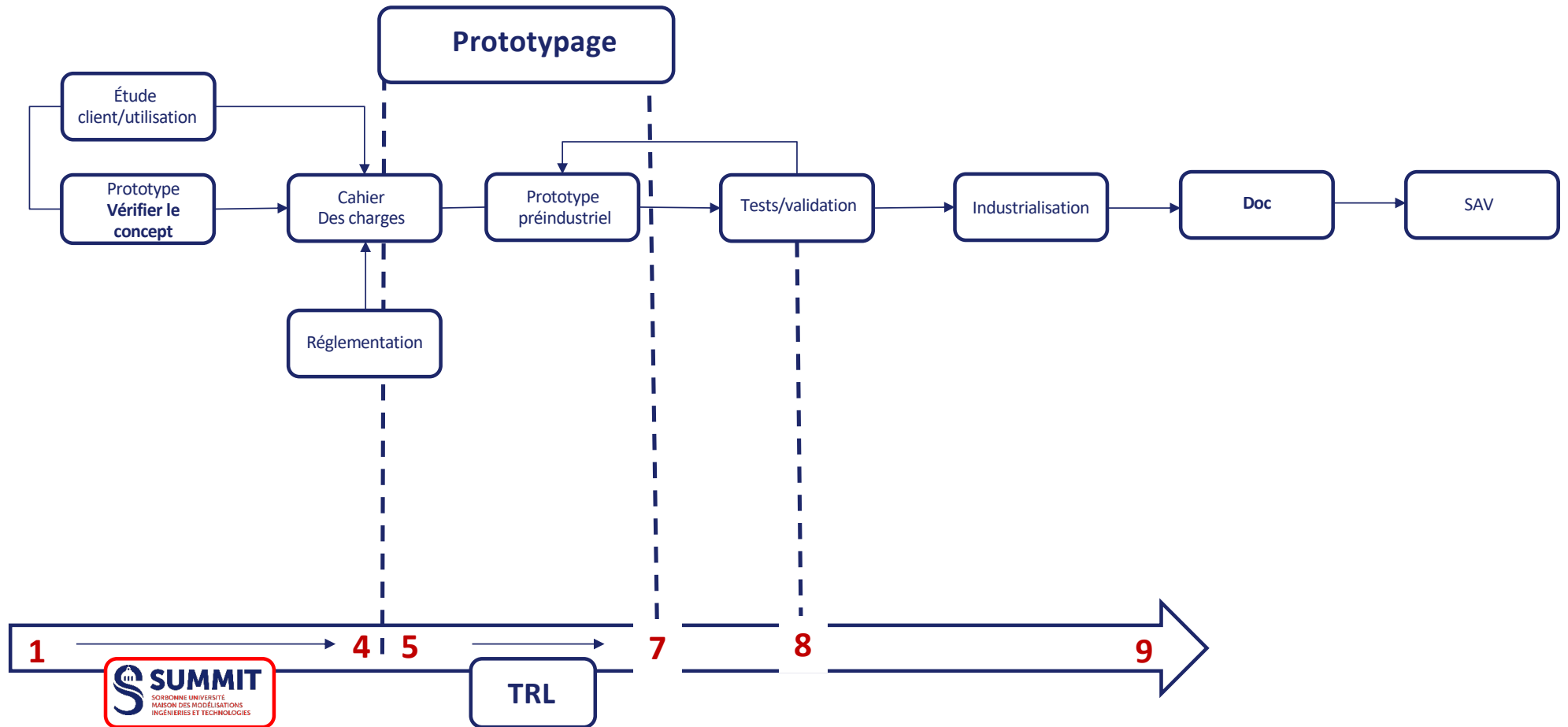


Procédure qualité fluidifiant la contractualisation et assurant un **suivi traçable** des projets conformément à la **Norme ISO 9001**



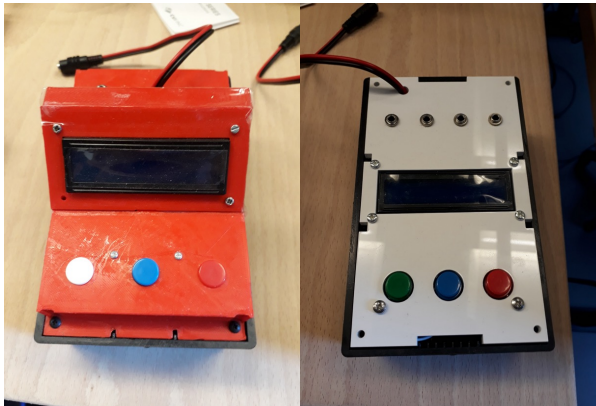
Accès simplifié à la **recherche**, **chefferie de projet**, **analyse** du besoin, **état de l'art**, **étude** de faisabilité, **prototypage**

## NOTRE RÔLE



## EXEMPLES DE PROJETS DTIS

### CRÉATION DE PROTOTYPE ÉLECTRO-MAGNÉTISME

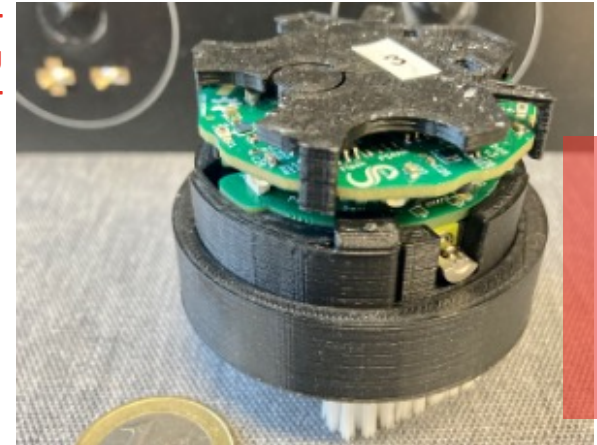


Reproduction des bobines de tests et des boitiers émissions

Evolution du logiciel des boitiers

Mise à jour des boitiers pour commander 4 bobines simultanément

### DÉVELOPPER ET RÉALISER UN NOUVEAU ROBOT



Développement du logiciel + SDK

Design de l'exosquelette contenant la partie électronique

Création du site

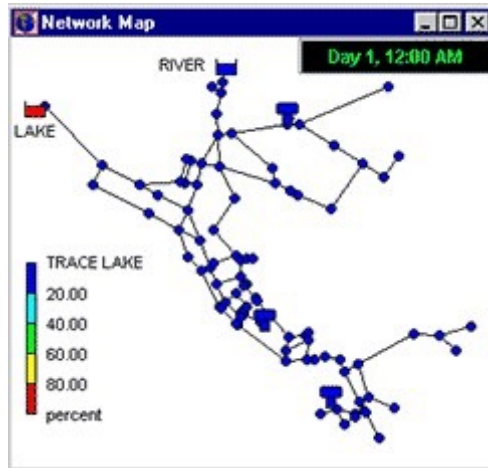
Développement des chargeurs, des télécommandes de programmation, des programmeurs de robots et des objets actifs capables d'interagir avec les robots

Aide à la production de 200 POGO BOTS



## EXEMPLES DE PROJETS DTMA

### SURVEILLANCE EN TEMPS RÉEL DU RÉSEAU DE DISTRIBUTION D'EAU DE PARIS



Proposition d'une méthode d'analyse des signaux issus des capteurs utilisant des outils de statistiques de détection automatiques, multivariés et non supervisés de ruptures

Développement du calage du modèle hydraulique

Développement d'outils numériques en R et python

### SUIVI DU SARS-COV-2 DANS LES EAUX USÉES



Création d'une liste de stations à surveiller parmi les 22 000 stations

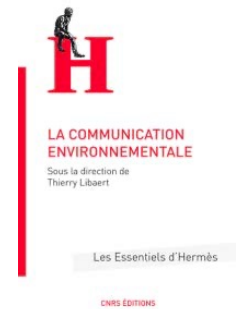
Proposition d'une méthode pour estimer l'erreur de mesure dans les analyses quantitatives par RT-qPCR ou ddPCR

Développement d'une plateforme pour collecter et sécuriser les résultats d'analyse

Rédaction de rapports d'analyses communiqués

## EXEMPLE DE L'OFFRE DTOS

### RECHERCHE DOCUMENTAIRE



Recherche documentaire et bibliographique en vue de fournir des éclairages contextuels et théoriques sur un sujet

Approche notionnelle. Dossiers de recherche appliquée



### ENQUÊTE DE TERRAIN

Analyse de contenu & de discours (corpus presse, réseaux sociaux, sites web, entretiens, etc.)

### ANALYSE DE CONTENU ET DE DISCOURS



Analyse de contenu & de discours (corpus presse, réseaux sociaux, sites web, entretiens, etc.)



### ANALYSE SÉMIOTIQUE

Analyse vidéos, réseaux sociaux, sites web, lieux, identités graphiques, etc.

## VISIBILITÉ EXTERNE

### PARTICIPATIONS RÉGULIÈRE À DES SALONS PROFESSIONNELS

- Accroître notre visibilité
- Présenter nos services à un public divers
- Créer des opportunités de partenariats
- Établir de nouvelles relations



## PÉPITE SORBONNE UNIVERSITÉ



1. Soutenir les **projets entrepreneuriaux** des étudiants
2. Accompagner de **manière individuelle**
3. Faire bénéficier de **2 demi-journées d'ingénierie**

## COCKTAIL SUMMIT



- Tisser **des liens solides** entre le monde de la recherche et celui de l'entreprise
- Présentation du Professeur Ali Abou-Hassan, chercheur d **laboratoire Phenix**
- Présentation de Sébastien Beyssier et Benoist Gasnault, dirigeants de l'entreprise **Kittance**
- Animation portrait caricature

## APPEL À PROJETS



Destiné aux chercheuses et chercheurs de l'Alliance Sorbonne Université

1. 200 jours d'ingénieur
2. Faire progresser la recherche des équipes vers des **niveaux de maturité technologique (TRL)** de 4 à 6
3. Mettre à disposition un ingénieur **pour évaluer la viabilité d'une idée** en vue de son éventuelle demande de financement

MERCI

